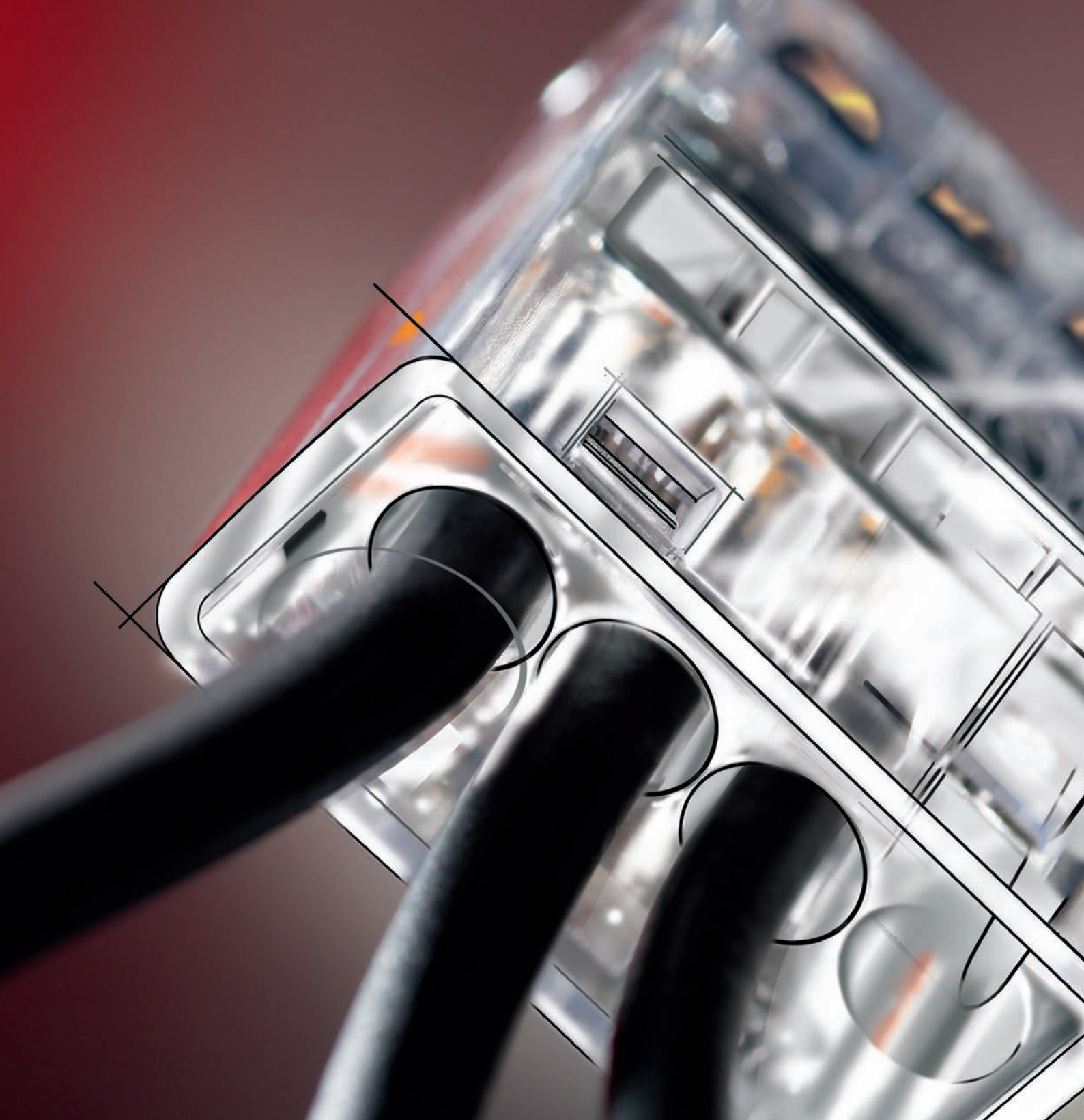


Componentes para la Instalación



	Pagina
4.1 HelaCon	
Conectores	
• HelaCon Plus	428
• HelaCon Easy	431
• HelaCon Lux	433
4.2 Elementos de Montaje	
Accesorio para la instalación de Focos Halógenos SpotClip	435
4.3 Sistema de Instalación de Cable	
Cable Scout+	437

	Pagina
4.4 Cintas Aislantes	
HelaTape	439
HelaTape Flex - Cintas de PVC	
• HelaTape Flex 15 - Cintas de PVC de Uso General	439
Cintas Aislantes de PVC	
• HelaTape Flex 1000+ - Cintas de PVC "Premium"	440
• HelaTape Flex 2000+ - Cintas de PVC "Premium" para Grandes Esfuerzos Mecánicos	440
• HelaTape Flex 20 - Cintas de PVC para Grandes Esfuerzos Mecánicos	441
• HelaTape Flex 23 - Cintas de PVC para Grandes Esfuerzos Mecánicos	441
• HelaTape Flex 40 - Cintas de PVC para Grandes Esfuerzos Mecánicos	441

Componentes para la Instalación

	Página		Página
HelaTape Power - Cintas de Caucho y Alta Tensión		• HelaTape Power 810 -	
• HelaTape Power 310 Automalgamante -		Cintas Autoamalgamantes de Alta Tensión	445
Conductivas de Alta Tensión para el Apantallado	442	• HelaTape Power 820 -	
• HelaTape Power 320 -		Cintas Autoamalgamantes de Alta Tensión sin Soporte	446
Cintas Cobre Estañado para Apantallar	442	• HelaTape Power 900 -	
• HelaTape Power 410 -		Cintas Autoamalgamantes de Muy Alta Tensión	446
Cinta de Protección contra Arcos y Fuego	443		
• HelaTape Power 420 -			
Cintas de Tejido de Clase Térmica	443		
• HelaTape Power 600 -			
Cintas Autoamalgamantes de Baja Tensión	444		
• HelaTape Power 750 -			
Cintas de Masilla de Media Tensión	444		
• HelaTape Power 800 -			
Cintas de Silicona Autoamalgamante de Alta Tensión	445		



Conectores

• HelaCon Plus

Trabajando con Visibilidad Clara

Los conectores sin tornillos se utilizan en el campo de las instalaciones eléctricas de viviendas en infinidad de veces todos los días. Aunque se trata de trabajos de instalación rutinaria, esta requiere de mucha diligencia. Una ajustada y segura conexión es indispensable para evitar un posible fallo en funcionamientos de larga duración. Por el contrario un trabajo descuidado puede resultar dañino y crear sobrecalentamientos, en el peor de los casos provoca una situación de peligro como un incendio. La cubierta transparente de los nuevos conectores HelaCon Plus permiten un control visual, rápido y sencillo, si el cable ha sido conectado correctamente. Este es un factor de seguridad indispensable para agilizar las pruebas de aceptación de la instalación eléctrica.

Desarrollo de la Nueva Tecnología del "Doble Muelle"

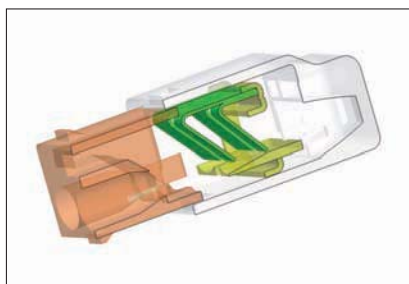
El uso más común de estos conectores es la conexión de cables en cajas de derivación, y la parte más importante para ser aplicados es que su manejo sea de forma fácil y cómoda. Esto, más una conexión segura fueron los objetivos más altos en los que se pesó cuando se hizo el desarrollo tecnológico del "doble muelle". Ambos muelles tienen un papel importante que desempeñar, el primero permite, con muy baja fuerza de inserción, la conexión del conductor sobre todo para los cables semi-rígidos, el segundo muelle asegura la fijación del cable firmemente. Como resultado de todo esto tenemos un conector de uso cómodo pero con la máxima seguridad, ¡al mismo tiempo!

Diferentes Tipos y Secciones de cable

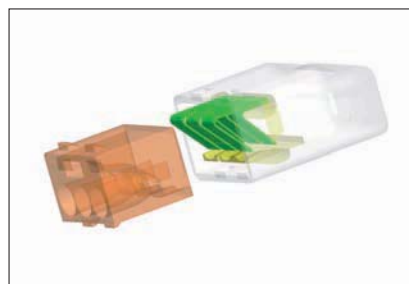
La baja fuerza de inserción debida a la última tecnología del doble muelle, permite el uso de conductores rígidos y semi-rígidos. La libre fijación de cada uno de los muelles, permite el uso indiferente de cables de secciones entre 0,5 y 2,5 mm² en el mismo conector sin impactar en las conexiones adyacentes. Tenga en cuenta que HelaCon Plus no está diseñado para su uso en cables flexibles.



Fácil inserción, conexión segura y chequeo visual, debido al sistema de nueva generación de doble muelle.



Dibujo Seccionado del conector HelaCon Plus



Las carcasas dejan ver claramente su sistema de doble muelle.



Puede usarse indistintamente con cables de secciones: 0,5 a 2,5mm²



Conectores

• HelaCon Plus

Ventajas y Beneficios

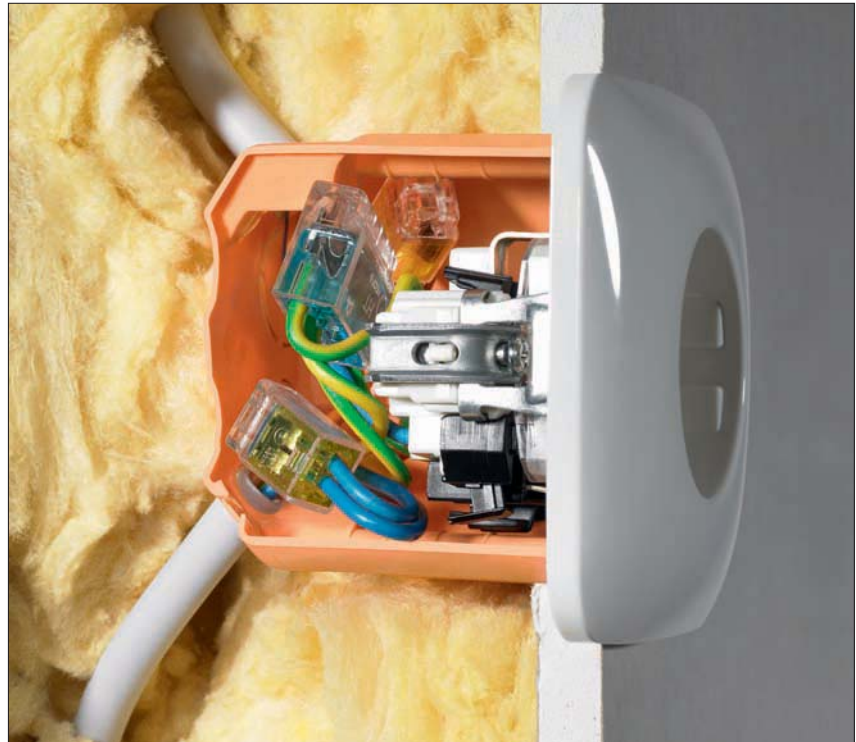
HelaCon Plus es un sofisticado conector a presión para una óptima y profesional instalación eléctrica. El novedoso desarrollo de conexión de doble muelle facilita la instalación en situaciones dificultosas como trabajos en techos. Asegura una conexión apropiada que puede verificarse visualmente a través de su carcasa transparente. Su codificación por color agiliza una identificación rápida del modelo de conector. Dispone de una toma de pruebas en el frontal y garantiza la seguridad de la aplicación, instalación y mantenimiento.

Aplicación

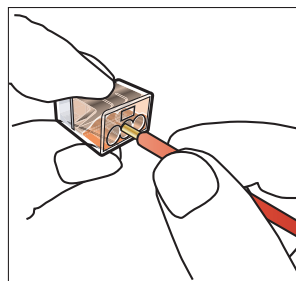
Los conectores HelaCon están diseñados para una conexión y distribución rápida, fácil y fiable de conductores en instalaciones eléctricas. Los conectores pueden ser usados en cajas de derivación, ya sean empotrables o de superficie. HelaCon Plus ofrece la mejor solución para una conexión rápida, profesional y segura.

Método de Aplicación

- Asegurese de tener la instalación desconectada
- Puede usar Cables Rígidos y Semi- Rígidos indistintamente
- Desforre/Pele 11mm aproximadamente
- Inserte completamente los cables
- En caso de necesidad de comprobación, existe una toma de pruebas
- Para cambiar o corregir un cable, agarre el conector con una mano y el cable con la otra, tire del cable hacia atrás mientras tuerze el cable alternativamente de derecha a izquierda.



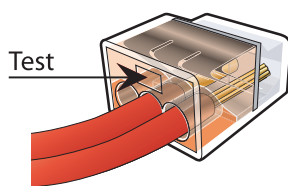
Está disponible una gran variedad de conectores (de 2 a 8 Polos), acordes a la aplicación. Dado a su carcasa transparente permite un chequeo visual rápido y fácil de la conexión.



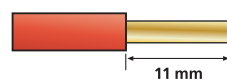
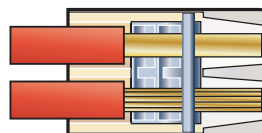
El doble muelle facilita la inserción del conductor



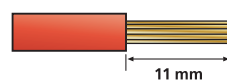
Embalaje de HelaCon Plus.



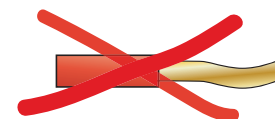
Entrada para mediciones de tensión en servicio



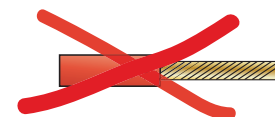
Rigido 0,5 - 2,5 mm²



Semi-Rigido 0,5 - 2,5 mm²



Flexible





Conectores

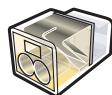
- HelaCon Plus



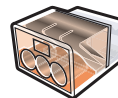
HECP-3



HECP-5



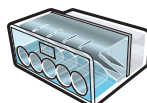
HECP-2



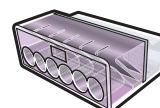
HECP-3



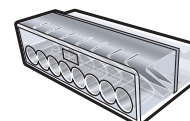
HECP-4



HECP-5



HECP-6



HECP-8

Datos del Material

Material Encapsulado	Policarbonato (PC)
Material Latón Plateado	Latón Estañado
Material Muelle-Placa	Acero Inoxidable (SS)
Corriente Max	24 A
Voltage Max	450 V
Sección de Cable (cULus)	AWG 12 a 22 rígido/semi-rígido
Sección de Cable (VDE)	de 0,5 a 2,5 mm² rígido/semi-rígido (hasta 7 hilos)
Largo de Pelado	11mm
Flamabilidad	acorde a UL94 V2
Temp. Trabajo	-30 °C a +105 °C
Certificación	VDE, NEMKO, SEMKO, FIMKO, DEMKO, KEMA-KEUR, CE, cULus, Germanischer Lloyd, ENEC



Descripción y Datos Técnicos

Código	Tipo	Color	Número de Polos	Ancho (W)	Alt. (H)	Prof. (D)	Embalaje
148-90000	HECP-2	Transparente (CL), Amarillo (YE)	2	11,75	10,45	19,00	100
148-90001	HECP-3	Transparente (CL), Naranja (OG)	3	15,90	10,45	19,00	100
148-90002	HECP-4	Transparente (CL)	4	20,05	10,45	19,00	75
148-90003	HECP-5	Transparente (CL), Azul (BU)	5	24,20	10,45	19,00	50
148-90004	HECP-6	Transparente (CL), Violeta (VT)	6	28,35	10,45	19,00	50
148-90005	HECP-8	Transparente (CL), Gris (GY)	8	36,65	10,45	19,00	40

Todas las dimensiones están en mm y sujetas a posibles modificaciones técnicas





Conectores

• HelaCon Easy

Ventajas y Beneficios

Los conectores por presión de la Serie HelaCon están diseñados para una conexión y distribución rápida, fácil y fiable de conductores en instalaciones eléctricas. Soportan perfectamente el rango típico de tensiones hasta 450 voltios. Están disponibles una variedad grande de polos que permite una flexibilidad muy alta en aplicaciones que dependen del número de conductores y del espacio disponible. Secciones de 0,5 a 1,5mm² y de 1,0 hasta 2,5mm² pueden conectarse convenientemente, permitiendo ocasionalmente el uso de conductores más gruesos.

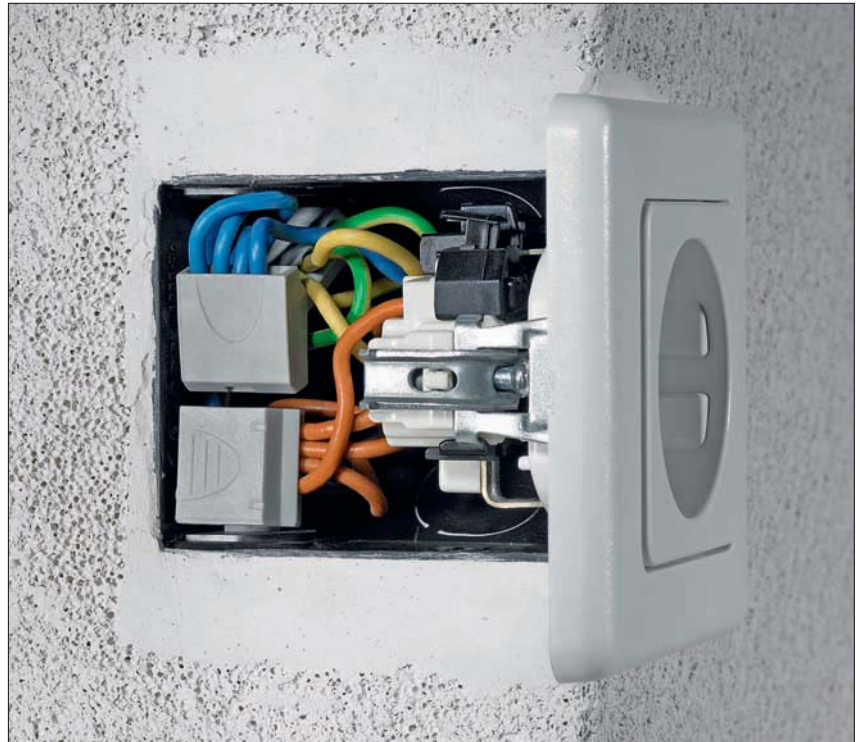
Aplicación

Los conectores HelaCon están diseñados para una conexión y distribución rápida, fácil y fiable de conductores en instalaciones eléctricas dentro de todo tipo de cajas de derivación tanto de superficie como empotradas o armarios de distribución.

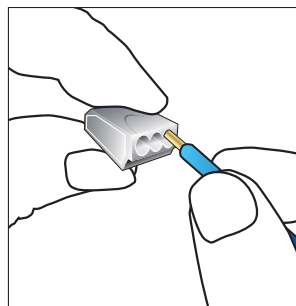
Los conectores HelaCon Easy están diseñados exclusivamente para el uso con cables rígidos, disponible en dos medidas, hasta 1,5mm² y hasta 2,5mm² de sección. No válido para Cables Semi-Rígidos, Flexibles o Super-Flexibles.

Método de Aplicación

- Asegure de tener la instalación desconectada
- Use solo Cables Rígidos
- Desforre/Pele 11mm aproximadamente
- Inserte completamente los cables
- En caso de necesidad de comprobación, existe una toma de pruebas
- Para cambiar o corregir un cable, agarre y tuérzalo alternativamente, de derechas a izquierdas, mientras tira del conector



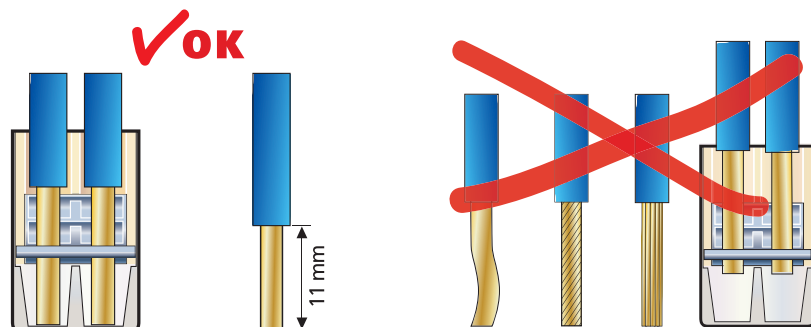
El diseño compacto de HelaCon Easy encaja perfectamente en espacios reducidos.



Solamente insertar el cable, y... ¡ya está! "Sin tornillos o herramientas"



HelaCon Easy.



Rigido

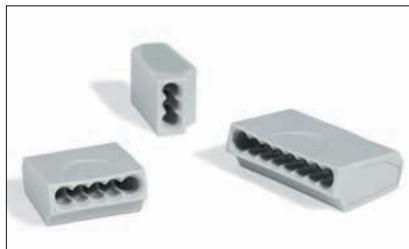


Conectores

• HelaCon Easy



Semi-Rigido



HelaCon Easy 1.5

Datos del Material

Material Encapsulado	Poliamida (PA)
Corriente Max	24 A
Voltage Max	450 V
Sección de Cable (VDE)	1,0 a 2,5 mm² rígido
Largo de Pelado	11mm
Flamabilidad	acorde a UL94 V2
Temp. Trabajo	-30°C a +110°C (VDE), -30°C a +105°C (cULus)
Certificación	VDE, FIMKO, cULus, KEMA-KEUR, CEBEC, ENEC



Datos del Material

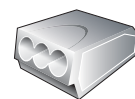
Material Encapsulado	Poliamida (PA)
Corriente Max	17.5 A
Voltage Max	450 V
Sección de Cable (VDE)	0,5 a 1,5mm² rígido
Largo de Pelado	11mm
Flamabilidad	acorde a UL94 V2
Temp. Trabajo	-30°C a +110°C (VDE), -30°C a +105°C (cULus)
Certificación	VDE, FIMKO, ENEC



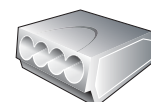
Descripción y Datos Técnicos

Código	Tipo	Color	Número de Polos	Ancho (W)	Alt. (H)	Prof. (D)	Embalaje
HelaCon Easy							
148-90006	HECE-2	Gris (GY)	2	10,5	9,5	19,5	100
148-90007	HECE-3	Gris (GY)	3	13,5	9,5	19,7	75
148-90008	HECE-4	Gris (GY)	4	17,2	9,5	19,7	100
148-90009	HECE-5	Gris (GY)	5	21,1	9,5	19,7	100
148-90010	HECE-8	Gris (GY)	8	17,5	16,8	19,0	50
HelaCon Easy 1.5							
148-90013	HECE-3x1.5	Gris (GY)	3	11,4	8,8	18,5	100
148-90015	HECE-5x1.5	Gris (GY)	5	17,2	8,8	18,5	100
148-90018	HECE-8x1.5	Gris (GY)	8	26	8,8	18,5	75

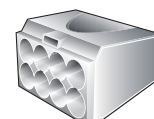
Todas las dimensiones están en mm y sujetas a posibles modificaciones técnicas



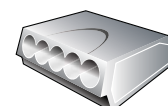
HECE-3



HECE-4



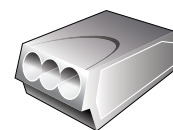
HECE-8



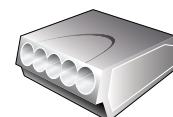
HECE-5



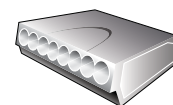
HECE-2



No puede ser usado para cables semi-rígidos o flexibles



HECE-5x1.5



HECE-8x1.5





Conectores

• HelaCon Lux

Ventajas y Beneficios

HelaCon Lux es uno de los mejores conectores donde es posible conectar cable sólido y flexible. Combina la tecnología de conexión por inserción, (bien conocido de la familia HelaCon Easy/Plus), con el mecanismo de presilla con muelle para conectar a los cables flexibles. Todo esto dentro de las tensiones típicas de hasta 450 V / 24 A.

Las dos variantes disponibles en una o dos entradas para los cables rígidos (por el lado de la línea de la instalación), ofrece la máxima flexibilidad en este tipo de aplicaciones. En lugar de usar regletas por tornillo, la aplicación "sin herramientas" de estos conectores para iluminación ahorra tiempo y resulta más fácil de instalar, guardando siempre la misma seguridad en la instalación. El mayor beneficio se obtiene cuando son trabajos por encima de la cabeza y/o cuando se instalan cables de difícil acceso.

Aplicación

Una aplicación típica de este tipo de conectores son las instalaciones de iluminación, donde hay que conectar el conductor de la línea, que suele ser sólido, con el de las lámparas que suelen ser cables flexibles. Su variante 2/1, permite el des-doblar las líneas para otros dispositivos adicionales, (ejemplo: otras lámparas).

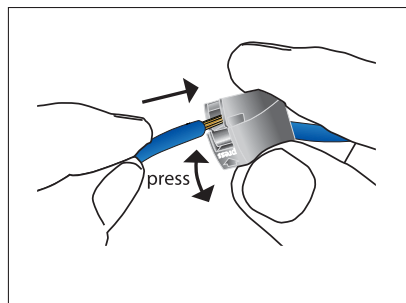
El cable en el lado de la salida para la lámpara puede ser insertado fácilmente apretando el mecanismo de conexión, soltándose de la misma manera en cualquier momento. El conector HelaCon Lux además es comúnmente usado, para conectar otros aparatos que llevan también cables flexibles como por ejemplo: dispositivos eléctricos de persianas, ventiladores y otros mandos...

Método de Aplicación

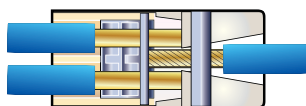
- No trabajar con tensión
- Pelar entre 9 y 11 mm
- Insertar el cable (sólido) en la entrada redonda del lado de la línea
- Abra el lado de la iluminaria, apretando la entrada rectangular del conector
- Inserte el cable y suelte el conector
- Para quitarlo, simplemente apriete de nuevo el conector y retire el cable
- El cable del lado de la línea también puede ser sacado, gírelo de lado a lado y tire hacia afuera
- La toma de pruebas sirve para verificar la tensión con un tester



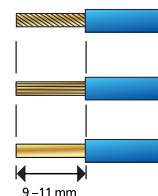
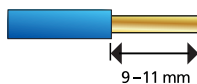
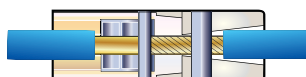
Las instalaciones son rápidas de conectar o desconectar con HelaCon Lux.



Conexión de iluminación "sin herramientas"



Lado de línea: 0,75 a 2,5mm² rígido.



Lado iluminación: 0,5 a 2,5mm² rígido, semi-rígido o flexible.

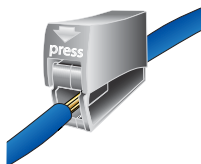


Conectores

• HelaCon Lux



HelaCon Lux 1/1.



HelaCon Lux 2/1.



Datos del Material

Material Encapsulado	Poliamida 6.6 (PA66)
Corriente Max	24 A
Voltage Max	450 V
Sección de Cable (VDE)	0,5 (0,75) - 2,5 mm²
Largo de Pelado	11mm
Flamabilidad	acorde a UL94 V2
Temp. Trabajo	-5 °C a +100 °C
Certificación	VDE, FIMKO, cULus, KEMA-KEUR, CEBC, ENEC



Descripción y Datos Técnicos

Código	Tipo	Color	Número de Polos	Ancho (W)	Alt. (H)	Prof. (D)	Embalaje
148-90022	HECL-1/1	Gris (GY)	2	8,1	15,8	20,8	100
148-90023	HECL-2/1	Blanco (WH)	3	9,5	15,8	20,8	100

Todas las dimensiones están en mm y sujetas a posibles modificaciones técnicas

